



Brf. Rinkeby Park 1 Medlemsinfo nr 1, 2007

Ska vi skaffa bergvärme?

Det beror på om det är lönsamt eller inte. För att få svar på det behöver vi veta hur stor elförbrukning varje hus har idag. Vi ber att alla läser av elmätaren (den sitter på utsidan av huset bakom en vit plåtdörr). Vi vill veta hur stor elförbrukningen har varit det senaste året (12 månader) och hur mycket elen har kostat. Om du inte vet, ta kontakt med ditt elbolag. Lämna svar på formuläret här nedanför senast den 15 februari.

Förberedelser inför årsstämman

Föreningens årsstämma blir **den 26 mars**. Då ska vi prata om bergvärmen. Finns det andra frågor ni vill att vi ska ta upp? Lämna förslag till någon i styrelsen senast **den 25 februari**. Nästa styrelsemöte är 26 februari.



Rinkebystråket nr.....

Elförbrukning de senaste 12 månadernaKwh

Kostnader för elen de senaste 12 månaderna.....kr

Lämna till Ann och Nino (Rinkebystråket 7) **senast den 15 februari**.



Brf. Rinkeby Park 1 Medlemsinfo nr 2, 2007

Årsstämman

Här kommer nu resten av dokumenten inför årsstämman **den 27 mars**. Vi var tvungna att byta dag eftersom det inte fanns någon ledig lokal i Folkets hus den 26:e. Vi hoppas att ändringen inte ställer till alltför stora problem. Vi hoppas förstås att så många som möjligt kommer på årsstämman. Föreningen bjuder på kaffe/te med tilltugg.



Bilkörning i området

Några medlemmar har bett styrelsen påminna om att vi ska vara försiktiga med att köra bil på våra gångvägar. Självklart är det tillåtet att köra in för att lasta i och ur bilen. Men kör försiktigt och parkera inte bilen på gångvägen! Bilen skymmer sikten och det blir svårt att komma fram. Tänk på att det finns många barn i området.

Sopor och skräp

Det börjar bli skräpigt i vår miljöstuga igen. Det behövs en allmän uppräckning! Det som ska slängas i behållarna är bara det som står på skylten vid respektive behållare. Föreningen ordnar en städdag i mitten av maj. Då kommer vi att hyra en container där vi kan slänga sånt som inte kan slängas i våra återvinningsbehållare. Om du inte kan vänta till dess: kör skräpet till närmaste miljöåtervinningsstation Kvarnkullen vid Rinkeby kvarn (Gamla Enköpingsvägen 129) Saknar du bil? Be nån granne om hjälp.



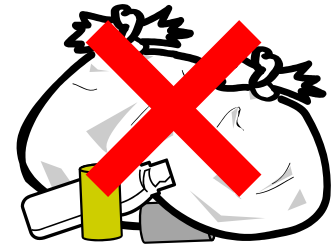


Brf. Rinkeby Park 1 Medlemsinfo nr 3, 2007

Vårstädning och grillning

Lördagen den 5 maj har vi städdag i föreningen.

Vi samlas på gården kl. 11 försedda med krattor, spadar och andra lämpliga verktyg. Det som ska göras är städning av gemensamma ytor som gångvägar, gräsmattor och häckar. Och sen ska vi se till att göra soputrymmena rena och snygga.



Vi har beställt en container, som kommer att finnas på plats **lördag 5 och söndag 6 maj**. Där kan vi passa på att slänga sånt som det inte finns särskilda kärl för i soprummet. Det som **inte** får slängas i containern är elskrot, kemikalier och bildäck. Sånt avfall måste var och en lämna till en miljöstation, oftast en bensinmack. För oss är OK/Q8 i hörnet Rinkebysvängen/E18 närmast. Det går också att lämna vid närmaste miljöåtervinningsstation Kvarnkullen vid Rinkeby kvarn (Gamla Enköpingsvägen 129)

Om det är fint väder avslutar vi med gemensam korvgrillning. Vi ser till att det finns olika sorters korv så att det passar alla (både kyckling, vegetarisk och "vanlig")



Vi möts nästa lördag!!!



Brf. Rinkeby Park 1 Medlemsinfo nr 4, 2007

Aktuellt

Enligt årsstämman beslut är juli månad avgiftsfri (eventuell extra vattendebitering och parkeringsplats betalas som vanligt). Detta eftersom föreningen fortfarande har god ekonomi.

Det har bildats en ny förening för fastighetsägare i Järva som vår bostadsrättsförening har blivit medlemmar i. Föreningen syftar till att öka säkerheten och trivselen och värna om miljön i området.

Inköp av sten

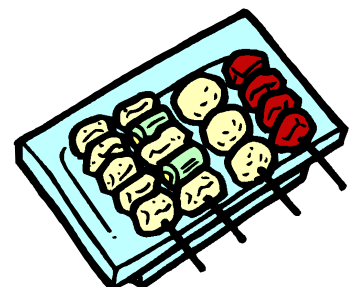
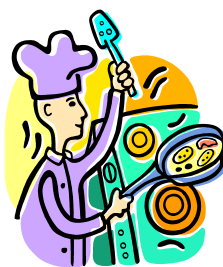
Funderar ni på att köpa marksten? Hasse och Lena i nr 23 ska köpa sten och undrar om någon mer är intresserad av att samordna inköpen. Det blir mycket billigare om fler kan dela på fraktkostnaden. Ta i så fall kontakt med Hasse.

Sommar och resor

Nu är sommaren här och många försvinner iväg på resor. Tänk på inbrottsrisken! Låt inte huset se obebott ut. Be grannarna om hjälp att se till huset och ta hand om posten.



Vi hinner inte med någon gårdsfest inför sommaren. Vi siktar in oss på att ha en fest första lördagen i september, i stället. Då planerar vi också in gårdsstädning och vi kommer att hyra en container igen.



Ha en riktigt trevlig och skön sommar!

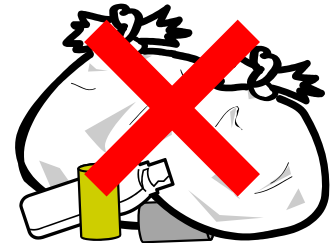


Brf. Rinkeby Park 1 Medlemsinfo nr 5, 2007

Gårdsstädning och höstfest

Vi hoppas att alla haft en trevlig sommar, även om vädret inte alltid varit det bästa. Men vi räknar med fint väder **lördag den 1 september**. Då är det dags för städning och gårdsfest.

Vi börjar med att träffas **kl. 13** på gården för att städa våra gemensamma utrymmen. Det ser skräpigt ut igen, efter sommaren. Vi behöver också klippa våra häckar på framsidan. Och sen ska vi se till att göra soputrymmena rena och snygga.



Vi har beställt en container, som kommer att finnas på plats **lördag 1:a och söndag 2:a september**. Där kan vi passa på att slänga sånt som det inte finns särskilda kärl för i soprummet. Det som **inte** får slängas i containern är elskrot, kemikalier och bildäck. Sånt avfall måste var och en lämna till en miljöstation, oftast en bensinmack. För oss är OK/Q8 i hörnet Rinkebysvägen/E18 närmast. Det går också att lämna vid närmaste miljöåtervinningsstation Kvarnkullen vid Rinkeby kvarn (Gamla Enköpingsvägen 129)

Vi avslutar städningen med en gårdsfest. Eftersom det blir mörkt ganska tidigt börjar vi redan kl. 16. Vi gör vi som vi brukar: Var och en tar med sig mat, så bjuder vi varandra. Tänk gärna på att alla inte äter kött, speciellt inte griskött. Vi håller tummarna för en varm och regnfri dag! Men om det skulle bli regn, så har vi partytält som vi kan sitta under.



Vi möts nästa lördag!!!



Brf. Rinkeby Park 1 Medlemsinfo nr 6, 2006

Vi måste höja avgiften för nästa år

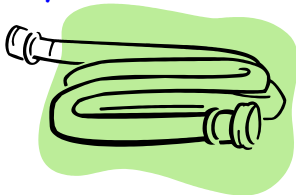
Månadsavgiften har legat still några år, men under 2008 kommer föreningen att få ökade kostnader: Vi måste börja betala fastighetsskatt, räntorna på föreningens lån blir högre och det mesta av våra räntebidrag försvinner. För att klara de ökade kostnaderna har styrelsen beslutat att höja månadsavgiften med 5,5%. **Den nya månadsavgiften för 2008 blir 6006 kr.** (En höjning med 313 kr). Sedan tillkommer preliminär vattenavgift, 200 kr plus 250 kr för dem som har parkeringsplats.

Vattenavläsning

Det är dags för årets vattenavläsning. Läs av den verkliga vattenförbrukningen och lämna ifylld talong till Birgitta AÅ i nr 1 **senast den 15 november.**

Höst och kallt

Nu börjar det bli kallt och frost på nätterna. Tänk på att ta bort vattenslangen och alla lösa kopplingar på både fram- och baksidan av huset. Det finns annars risk för att det står vatten kvar i röret, som kan frysa.



Miljöstugan

Nu ser det skräpigt ut i vår miljöstuga igen. Vi måste hjälpas åt att hålla snyggt och inte slänga fel saker där. Vanliga sopor och trädgårdsavfall t.ex. drar åt sig insekter och skadedjur.



Vi önskar alla en fortsatt härlig höst!



Styrelsen



Brf. Rinkeby Park 1 Medlemsinfo nr 7, 2007

Vattenavläsningen

Avräkningen av årets vattenförbrukning kommer att göras på hyresavierna för nästa kvartal (april-juni). De flesta kommer att få pengar tillbaka. De som ska betala mer än 500 kr kommer att få beloppet uppdelat på flera månader.

Radonmätning

Stockholms miljöförvaltning har beslutat att alla hus ska göra mätning av radonhalten. Mätningen ska göras under den kalla årstiden. Styrelsen kommer efter nyår med mer information om hur denna mätning ska gå till.

Miljöstugan

Nu ser det skräpigt ut i vår miljöstuga igen. Vi måste hjälpas åt att hålla snyggt och inte slänga fel saker där. Nu är det snart jul och det blir extra mycket papper och kartonger. Om du inte har möjlighet att själv köra det till närmaste återvinningsstation så försök spara det ett tag. Vi kommer att hyra en container i slutet av januari. Där kan vi också slänga våra utbarrade julgranar och annat som vi inte kan lägga i våra återvinningskärl.

Tack för i år

Vi vill passa på att önska alla boende en **GOD JUL OCH ETT GOTT NYTT ÅR!**



Ahmed

Ann

Anna

Birgitta

Hans

Lars

Süleiman