

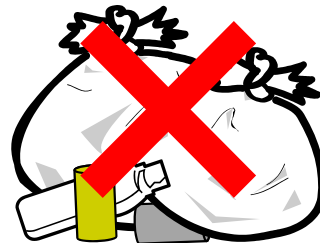


Brf. Rinkeby Park 1 Medlemsinfo nr 1, 2008

Container

Passa på att städa ur garderober och förråd! Vi har beställt en container, som kommer att finnas på plats **lördag 2 och söndag 3 februari**. Där kan vi passa på att slänga våra utbarrade julgranar och annat som inte får läggas i våra återvinningskärl. Samtidigt kan vi alla hjälpas åt att plocka skräp på våra gemensamma ytor och att ta ett städtag i mijöstugan. Den ser förskräckligt skräpig ut igen.

Det som **inte** får slängas i containern är elskrot, kemikalier och bildäck. Sådant avfall måste var och en lämna till en miljöstation, oftast en bensinmack. För oss är OK/Q8 i hörnet Rinkebysvägen/E18 närmast. Det går också att lämna vid närmaste miljöåtervinningsstation Kvarnkullen vid Rinkeby kvarn (Gamla Enköpingsvägen 129)



Radonmätning

Stockholms miljöförvaltning har beslutat att alla hus i Stockholm ska göra mätning av radonhalten. Mätningen ska göras under den kalla årstiden. Styrelsen har beställt och fått de radonmätare som ska placeras ut i varje hus. Någon från styrelsen kommer i början av februari att gå runt till var och en och placera ut mätarna och berätta hur mätningen ska gå till.

Förberedelser inför årsstämman

Föreningens årsstämma blir den **8 april**. Boka redan nu in den kvällen i almanackan. Finns det andra frågor ni vill att vi ska ta upp? Lämna förslag till någon i styrelsen senast den **10 mars**. Nästa styrelsemöte är 11 mars.



Brf. Rinkeby Park 1 Medlemsinfo nr 2, 2008

Årsstämman

Här kommer nu resten av dokumenten inför årsstämman den 8 april. Mötet börjar kl. 20.00 Vi hoppas förstås att så många som möjligt kommer på årsstämman.



Bilkörning i området

Var försiktig med att köra bil på våra gångvägar. Det är förstås tillåtet att köra in för att lasta i och ur bilen. Men kör försiktigt och parkera inte bilen på gångvägen! Bilen skymmer sikten och det blir svårt att komma fram. Det finns många barn i området. Tänk på att våra gångvägar också är brandgator. Det är inte heller tillåtet att parkera på gräsmattorna.

Sopor och skräp

Vi påminner igen om att vi måste hjälpas åt att hålla rent och snyggt i vår miljöstuga. Det som ska slängas i behållarna är bara det som står på skylten vid respektive behållare. Föreningen ordnar en städdag i mitten av maj. Då kommer vi att hyra en container där vi kan slänga sånt som inte kan slängas i våra återvinningsbehållare. Om du inte kan vänta till dess: kör skräpet till närmaste miljöåtervinningsstation Kvarnkullen vid Rinkeby kvarn (Gamla Enköpingsvägen 129) Saknar du bil? Be en granne om hjälp.





Brf. Rinkeby Park 1 Medlemsinfo nr 3, 2008

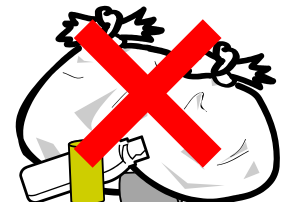
Trädgårdsdax!



Nu är det dags för vårbruket och vårstädning av våra gemensamma markytor. Föreningen ska inför vårstädningen köpa in ekologisk jord för våra gemensamma ytor. Samtidigt kommer det finnas tillfälle att köpa jord för eget bruk. Den som är intresserad kan **kontakta Hasse Andersson i nr 23, senast den 29 april**. Kostnaden blir ca 50 kronor för 100 liter jord. Leveransen av jorden blir i anslutning till vår

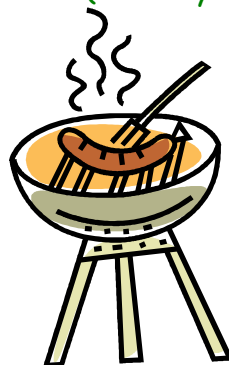
Städdag

som blir **Lördagen den 10 maj**. Vi samlas på gården **kl. 11** försedda med krattor, spadar och andra lämpliga verktyg. Det som ska göras är städning av gemensamma ytor som gångvägar, gräsmattor och häckar. Och sen ska vi se till att göra soputymmena rena och snygga.



Vi har beställt en container, som kommer att finnas på plats **lördag 10 och söndag 11 maj**. Där kan vi passa på att slänga sånt som det inte finns särskilda kärl för i soprummet. Det som **inte** får slängas i containern är elskrot, kemikalier och bildäck. Sånt avfall måste var och en lämna till en miljöstation, oftast en bensinmack. För oss är OK/Q8 i hörnet Rinkebysvängen/E18 närmast. Det går också att lämna vid närmaste miljöåtervinningsstation Kvarnkullen vid Rinkeby kvarn (Gamla Enköpingsvägen 129).

Om det är fint väder avslutar vi med gemensam korvgrillning. Vi ser till att det finns olika sorters korv så att det passar alla (både kyckling, vegetarisk och "vanlig")





Brf. Rinkeby Park 1 Medlemsinfo nr 4, 2008

Årsstämman

Här kommer protokollet från föreningens årsstämma.

Sommar

Nu är sommaren här och många försvinner iväg på resor. Tänk på inbrottsrisken! Låt inte huset se obebott ut. Be grannarna om hjälp att se till huset och ta hand om posten.



Kontaktlista

För några år sedan gjordes en lista med telefonnummer och e-postadresser till alla boende. Nu är det dags att göra en ny lista, eftersom vi har flera nya medlemmar. Fyll i uppgifterna och lämna till Birgitta i nr 1 **senast den 19 juni**. Så hinner alla få en ny lista inför sommaren. Det gör det lättare att ta kontakt om något skulle hända.

Vi hinner inte med någon gårdsfest inför sommaren. Vi siktar in oss på att ha en fest lördagen den 15 augusti stället. Då ska vi också passa på att ha en gårdsstädning

Ha en riktigt trevlig och skön sommar!

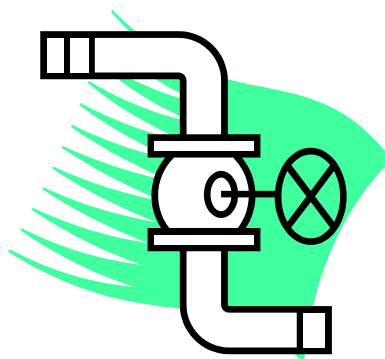




Brf. Rinkeby Park 1 Medlemsinfo nr 5, 2008

Ventilation

Det börjar bli dags att byta ut filtren till våra värmepannor. Föreningen har köpt in nya filter till alla hus. Lasse och Ann kommer att gå runt till alla och se till att filtren monteras rätt. Samtidigt kommer de att kolla att ventilationen i alla hus är rätt inställd. Det är viktigt att det är bra "drag" och att inte någon ventil är igentäppt.



Har du några frågor? Kontakta Ann i nr. 7 eller Lasse i nr. 21.

Gårdsfesten

Vi hade en trevlig gårdsfest den 16 augusti. Tack alla som bidrog med god och spännande mat! Vi hade som vanligt ut med vädret också. Nu hoppas vi på en varm och skön höst.



Kontaktlista

Nu har vi äntligen fått in alla uppgifter till den gemensamma telefon- och adresslistan. Listan bifogas. Lämna ändringar och uppdateringar till Birgitta AÅ i nr. 1



Brf. Rinkeby Park 1 Medlemsinfo nr 6, 2008

Höjd månadsavgift för 2009

Föreningen beräknas få ökade kostnader nästa år: högre räntor, högre kommunala avgifter m.m. Styrelsen har därför beslutat att höja månadsavgiften med 3%. **Den nya månadsavgiften för 2009 blir 6 186 kr.** (En höjning med 180 kr). Sedan tillkommer preliminär vattenavgift, 200 kr plus 250 kr för dem som har parkeringsplats.

Vattenavläsning

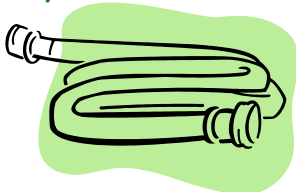
Det är dags för årets vattenavläsning. Läs av den verkliga vattenförbrukningen och lämna ifylld talong till Birgitta AÅ i nr 1 **senast den 7 november.**

Energideklaration

Vår förening är, liksom alla andra fastighetsägare, enligt lag skyldig att göra en energideklaration, som visar våra byggnaders energianvändning och ger råd om hur vi kan spara energi. Föreningen har låtit göra en sådan energideklaration. Resultatet visar att vi har en låg energiförbrukning i våra hus! Till varje hus har vi fått ett inplastat formulär som visar resultatet. Sätt gärna upp den på synlig plats i huset.

Höst och kallt

Nu börjar det bli kallt och frost på nätterna. Tänk på att ta bort vattenslangen och alla lösa kopplingar på både fram- och baksidan av huset. Det finns annars risk för att det står vatten kvar i röret, som kan frysa.



Vi önskar alla en fortsatt härlig höst!



Styrelsen



Brf. Rinkeby Park 1 Medlemsinfo nr 7, 2007

Inför julen

Nu är det snart jul och det blir extra mycket papper och kartonger. Det är risk att våra kärl i miljöstugan svämmar över. Om du inte kan köra skräpet till närmaste återvinningsstation så försök spara det ett tag. Vi kommer att hyra en container i månadskiftet januari/februari (31 januari -1 februari) . Där kan vi slänga våra utbarrade julgranar och annat som vi inte kan lägga i våra återvinningskärl i miljöstugan.

Nästa årsstämma

Vi planerar att ha årsstämma **tisdag den 21 april**. Pricka redan nu in den kvällen i almanackan. Då ska vi bland annat prata om det är dags att börja måla våra spaljéer och fasader.

Tack för i år

Vi vill passa på att önska alla boende
EN GOD JUL OCH ETT GOTT NYTT ÅR!



Ahmed

Ann

Birgitta AÅ

Birgitta S

Hans

Lars

Süleiman